



PAOLO NAPOLITANO ART

## TERRE INTERIORI E DIMENSIONE ETEREA

*Scheda Opera*

**Paolo Napolitano**

<https://www.paolo.napolitano.com/>

<https://www.instagram.com/paolo.napolitano.art/>

[info@paolonapolitano.com](mailto:info@paolonapolitano.com)

+39 320 4980645



PAOLO NAPOLITANO ART

Titolo dell'opera: **TERRE INTERIORI E DIMENSIONE ETEREA**  
Data e luogo di realizzazione: 12.05.2024 – Milano  
Dimensioni dell'opera: 90 x 140 x 4  
Supporto: tela in cotone 100% su telaio ligneo  
Tecnica: Cavo metallico, sabbia e smalti su tela  
Edizione: Opera unica  
Firma: sul fronte in basso a destra e sul bordo destro inferiore  
COA Certificato di autenticità: 12.05.2024, applicato sul retro dell'opera  
Seriale COA: applicato su telaio, sul retro dell'opera  
ologramma COA applicato sul certificato di autenticità, sul retro dell'opera  
Serie/nucleo concettuale: Core, codici di orientamento  
Archivio artista: 2024-054





PAOLO NAPOLITANO ART

### **Descrizione concettuale**

Campo. Soglia. Passaggio di stato. Energia compressa. Espansione. Riduzione degli elementi. Concentrazione.

### **Contesto nella ricerca**

L'opera si colloca all'interno del ciclo **CORE**, nucleo concettuale della ricerca di Paolo Napolitano. In questo ambito la pittura è dispositivo strutturale: non rappresenta, ma definisce campi di energia e relazioni di tensione. "Terre interiori e dimensione eterea" approfondisce il tema della soglia già presente nel ciclo, spostando l'attenzione dalla struttura binaria codificata a una dinamica di attraversamento. La relazione non è più tra codice e superficie, ma tra densità e rarefazione, tra peso e luce. La verticalità centrale agisce come asse ordinatore, mentre il segno orizzontale minimo introduce una coordinata razionale all'interno dello spazio atmosferico. Riduzione, controllo, concentrazione degli elementi.

### **Materialità e segno**

La superficie è realizzata con smalti industriali e pigmenti applicati a spatola su tela in cotone. Il campo scuro presenta stratificazioni successive, con variazioni tonali profonde e leggere abrasioni che rendono percepibile la sedimentazione della materia. L'insero rosso non è decorativo ma emersione: residuo di energia interna che affiora dal piano. La fascia centrale è ottenuta mediante sovrapposizioni velate e sfumature controllate, creando una zona di instabilità luminosa che funge da soglia. Il campo celeste è trattato con una stesura più diffusa e meno densa: la trama della tela resta lievemente percepibile, generando una riflessione della luce più ampia e atmosferica rispetto alla compattezza del lato opposto. Il segno orizzontale è intervento misurato, quasi diagrammatico. Non gesto espressivo, ma coordinata minima che interrompe la continuità e introduce orientamento. L'opera mantiene frontalità rigorosa e concentra la tensione esclusivamente nella relazione tra campitura, luce e attraversamento.

2

### **Informazioni per acquisizione**

Disponibilità: su richiesta

Documenti inclusi: Certificato di Autenticità, scheda tecnica

Documentazione tecnica completa e visione riservata dell'opera disponibili per collezionisti e advisor su richiesta.

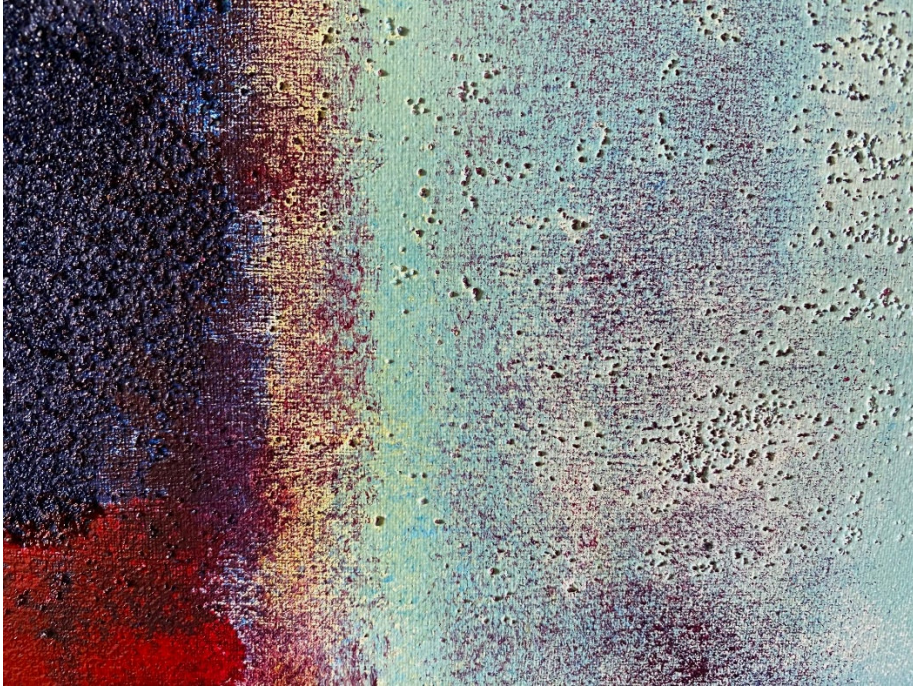
Spedizione assicurata con imballo professionale (cassa in legno). Spese di spedizione escluse

Prezzo: € **4.500**



PAOLO NAPOLITANO ART

Dettagli dell'opera





PAOLO NAPOLITANO ART

